

Generationswechsel auf K3 bei der 300 x 200 Trommelbremse

ab 10/2019

Im Rahmen der kontinuierlichen Optimierung der gigant-Produkte wurde die 300 x 200 Trommelbremse der K2-Generation bei den Achsen überarbeitet.

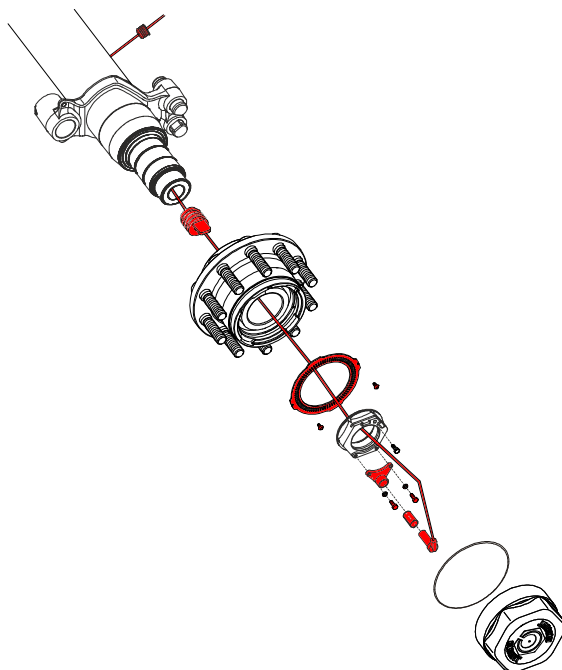
Das bereits erfolgreich im gigant-Portfolio angewandte System des ABS mit dem Polrad hinten an der Nabe und dem ABS-Sensor im Bremsträger im Achslastbereich 5,5–7t wurde übernommen. Somit wird der offene Achsstummel durch einen geschlossenen ersetzt, da das ABS-Sensorkabel nicht mehr durch den Achskörper wie bei der K2-Generation geführt wird.

Beim gigant spezifischen System Trommel vor der Nabe ist die Schnittstelle Radbolzen/Bremstrommel für die Verwendung von Felgen für Mischzentrierung und den damit verbundenen Einsatz von Zentrierringen optimiert worden.

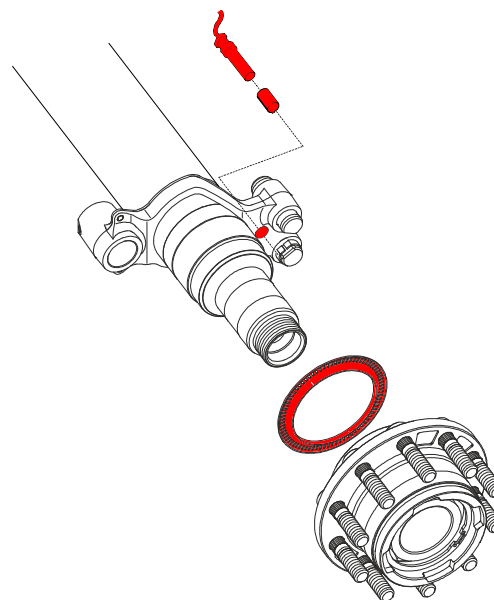
ABS

Bei der K3-Generation wandert die ABS-Einheit hinter die Nabe.

K2 - Generation



K3 - Generation



Diese auf den ersten Blick kleine Änderung beinhaltet einen großen Mehrwert für Sie:

- Zur Überprüfung des ABS muss lediglich bei der K3-Generation das Abdeckblech demontiert werden. Die Nabenkappe, wie bei der K2-Generation, muss nicht demontiert werden. Somit entfällt die Gefahrenquelle für das Kompaktlager, das bei unsachgemäßer Montage der Nabenkappe mit O-Ring, Feuchtigkeit über die Gewindegänge in die Nabeneinheit eintritt und die Lebensdauer des Kompaktlagers negativ beeinflusst.
- Bei einem defekten ABS-Sensor kann dieser durch ein Standardbauteil (meist Lagerware in der Werkstatt) nur durch Demontage des Abdeckblechs bei der K3-Generation getauscht werden. Bei der K2-Version muss ein ABS-Sensor mit langem Sensorkabel und aufvulkanisiertem Stopfen verwendet werden, das durch den Achskörper geführt wird. Für Sie bedeutet es bei der K3-Generation kürzere Servicezeiten, durch einfachen Wechsel des lagermäßig verfügbaren Bauteils.
- Zum ABS nachrüsten bei der K3-Generation muss lediglich nur noch das Polrad auf die Nabe gedrückt und der ABS-Sensor mit Buchse in die standardmäßig eingebrachte Bohrung im Bremsträger gesteckt werden.

Achsstummel

Durch die Verlagerung des ABS hinter die Nabe bei der K3-Generation wird ein geschlossener Achsstummel verwendet. Dieser schützt das Kompaktlager optimal gegen eindringende Verunreinigungen aus dem Achsrohr.

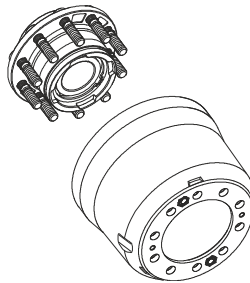
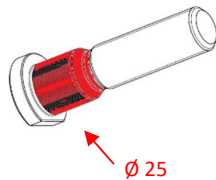
Trommel vor der Nabe

Um den Einsatz von Zentrierringen bei Verwendung von Felgen für Mischzentrierung bei den auf Mittenzentrierung ausgelegten gigant-Achsen zu optimieren wurde der stufige Radbolzen der K2-Generation durch einen geraden Radbolzen der K3-Generation ersetzt. Mit diesem Schritt wurde auch der Durchmesser der Bohrungen bei der K3-Bremstrommel reduziert.

Somit wird zukünftig verhindert, dass möglicherweise beim Aufschieben der Felge für Mischzentrierung der Zentrierring in die Bremstrommel und vor die Stufe des K2-Radbolzen geschoben wird. Dies führt unweigerlich dazu, dass die Felge nicht flächig an der Bremstrommel anliegt. Mit der Ausführung der K3-Generation kann dies nicht mehr passieren.

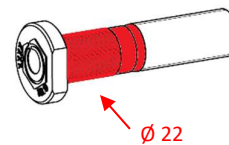
K2 - Generation

Radbolzen K2



K3 - Generation


Radbolzen K3



Hinweis:

Der gigant – Ersatzteilkatalog gibt Ihnen die Möglichkeit über die Artikel/Serien – Nr. ihr achsspezifisches Ersatzteildatenblatt aufzurufen.

<https://www.gigant-parts.com>

	Artikel-Nr.	Serien-Nr.
gigant - Trenkamp & Gehle GmbH D-49413 Dinklage		
Ident No:	711010023 / YA16220033	
DOKH2 09010 4345H1 2040 1300 0 mm ABS 0		
ID1-	225	stat.axle load
ID2-	4345HT	9.000 kg
ID3-	10006,2	v max
ID4-	36107313	105 km/h
		

Beispielabbildung

Produktumstellung

Bei der Bremsengröße 300 x 200 erfolgt die Umstellung auf die K3-Generation ab 10/2019.

Die anderen Bremsengrößen 360x200, 420x180 und 420x200 folgen stufenweise. Separate Informationen folgen zu einem späteren Zeitpunkt.

Für Rückfragen steht Ihnen Ihr gigant – Team jederzeit zur Verfügung und wünscht gute Fahrt.

Erstellt/Geprüft:

2019.07.10	HU
Datum	Unterschrift

Freigegeben:

2019.07.10	KK
Datum	Unterschrift