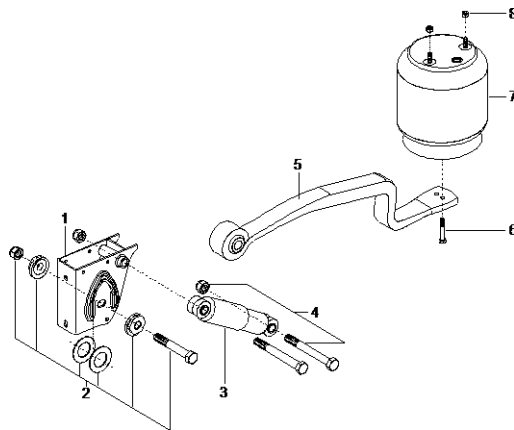


Änderungen bei der Befestigung von gigant Luftfederbälgen

Beispielabbildung:



1. Bördelplatte aller Luftfederbälge

Das Anzugsmoment der Befestigungsmuttern (Pos.8) des Luftfederbalgs mit der Sicherungsmuttern DIN 985 (Polyamidklemmteil) wird auf 55 ± 5 Nm reduziert.

Das Anzugsmoment wird reduziert!

DIN 985 (Polyamidklemmteil)

Beispielabbildung:



gigant Material-Nr.: 710500119

ALT · Anzugsmoment · ALT

$77,5 \pm 2,5$ Nm

NEU · Anzugsmoment · NEU

55 ± 5 Nm

2. Nur Zentralverschraubung bei GL70L, GL70 und GL70HD Luftfederbälgen

Die Zentralschraube (Pos.6) zur Montage des gigant Luftfederbalg wird von der Sechskantschraube der DIN 931 auf eine mikroverkapselte Sechskantschraube der DIN 931 umgestellt.

Das Anzugsmoment bleibt unverändert.

ALT · DIN 931 · ALT

Beispielabbildung:



gigant Material-Nr. M12x100: 701312100

NEU · DIN 931 + Mikroverkapselung · NEU

Beispielabbildung:



gigant Material-Nr. M12x100: 703011881

Anzugsmoment

55 ± 5 Nm