

Neues Typenschild – Änderungen ECE R13

Die aktuell gültige Fassung der ECE R13 (Änderungsserie 11, Ergänzung 2) erfordert eine Anpassung der Typenschilder für Achsen. Trailerachsen müssen zukünftig mit vier ID's gekennzeichnet werden. Nachfolgend ist kurz erläutert welche Bedeutung diese ID's haben.

- ID 1 Achsidentifizierung
- ID 2 Bremsenidentifizierung
- ID 3 Prüflast in daN
- ID 4 Grundnummer Prüfprotokoll

ID 1 und ID3 beziehen sich hierbei nur auf die Bremse. Die stat. zulässige Achslast ist stark abhängig vom Achskörper sowie der Radlagerung und unterscheidet sich in den meisten Fällen vom ID3. Deshalb wird die stat. zulässige Achslast weiterhin auf dem Typenschild angegeben.

Die Umstellung auf das neue Typenschild erfolgt ab September 2013. Zur Verdeutlichung sind nochmals das aktuelle sowie das neue Typenschild abgebildet.

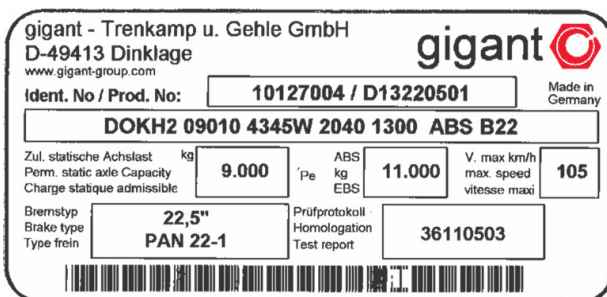


Abbildung 1: Typenschild bis 09'2013



Abbildung 2: Typenschild ab 09'2013

Zum Umfang der neuen Prüfprotokolle gehören nun auch sogenannte „information documents“. Inhalt sind für den technischen Dienst relevante Daten zur Achse, zur Bremse sowie die zulässigen Abstände zwischen Bremse und Rädern.

Die jeweils für ein Prüfprotokoll gültigen „information documents“ befinden sich im Anhang der einzelnen Gutachten.

Die entsprechenden Prüfprotokolle nach ECE R13, Änderungsserie 11, Ergänzung 2 finden Sie zum download unter www.gigant-group.com oder können über homologation@gigant-group.com angefordert werden.

Verteiler / distribution list			Seite / page	1 / 1
⊕ Servicepartner servicepartner	⊕ Händler dealer	⊕ Kunde customer		08.07.2013