

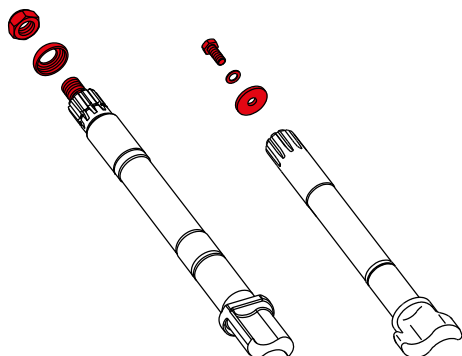
Umstellung Bremsnockenwelle auf K3 – Generation bei der Trommelbremse

Bremsnockenwelle K3 - Generation

Die Umstellung der Bremsnockenwelle auf die K3 – Generation ist die Änderung der Befestigung des AGS und wird im ersten Schritt bei der Trommelbremse mit der Bremsengröße 300x100 und 300x200 erfolgen.

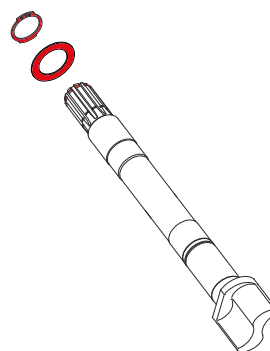
Bei der K2 – Generation gibt es zwei Befestigungsarten für den AGS und dies wird auf eine Befestigungsart gegen abrutschen des AGS von der Keilwelle umgestellt.

Befestigungsart K2 – Generation



Geschraubte K2 - Version mit Sicherungsmutter/Schraube und Scheibe

Befestigungsart K3 – Generation



K3 – Version mit Sicherungsring und Scheibe

Welche Auswirkungen hat diese Umstellung?

Keine, da die K3 – Bremsnockenwelle rückwärtskompatibel für die K2 – Generation eingesetzt werden kann.

Sie erhalten automatisch im Ersatzteillfall (für Ihre Bremsengröße nach der Umstellung) die K3 – Generation, wenn Sie die K2 – Generation bestellt haben. Eine Mischverbauung auf einer Achse ist zulässig.

Welche Vorteile hat diese Umstellung?

Zukünftig nur noch eine Befestigungsart des AGS bei allen Achsen anstatt zwei bzw. drei Arten unter Berücksichtigung des gesamten gigant - Produktportfolio.

Es wird nur noch ein Werkzeug für alle Achsen benötigt. Es entfällt die Suche nach dem Werkzeug mit der richtigen Schlüsselweite und dem richtigen Anzugsmoment.

Dies bedeutet im Service für Sie einen schnelleren Wechsel des AGS!

Wann wird im ersten Schritt die K3 – Generation für die Bremsengröße 300x100 und 300x200 umgestellt?

Die ersten Achsen mit der K3 – Bremsnockenwelle werden ab KW 23/2019 umgestellt. Die weiteren Bremsengrößen 360x200, 420x180 und 420x200 werden stufenweise folgen.

Für Rückfragen steht Ihnen das gigant – Team jederzeit zur Verfügung.

Erstellt/Geprüft:

Freigegeben:

2019.05.15 HU

2019.05.15 KK

Datum Unterschrift

Datum Unterschrift