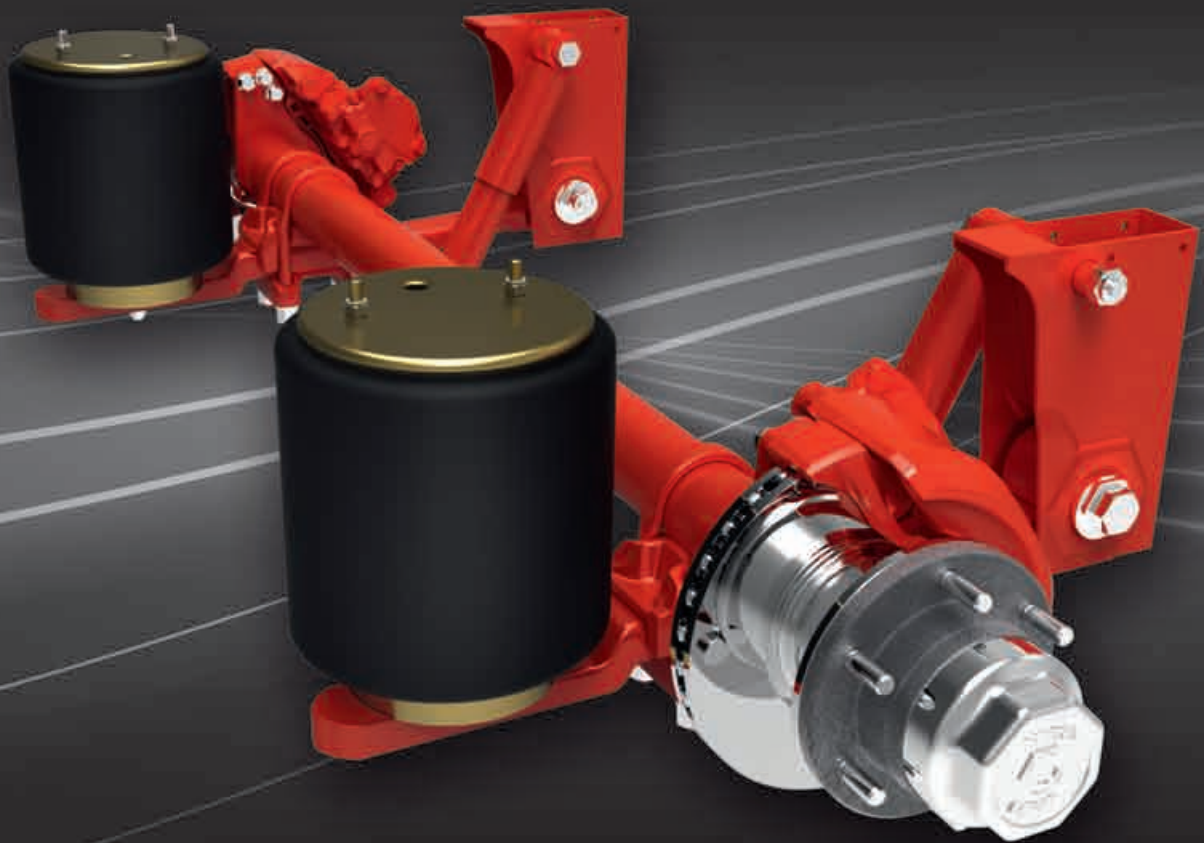


Leichte Achsen

von 5,5 bis 7,0 t



MEHR NUTZ- UND ACHSLAST.
SCHNELLERE WARTUNG.
HÖHERE VERFÜGBARKEIT.

gigant 
trailer achsen

Leichte Achsen

von 5,5 t bis 7,0 t

Gigant hat eine neue Generation von leichten Achsen in seinem breitgefächerten Portfolio. Die für leichte Einachs- und Tandemanhänger im 7,5- bis 15-Tonnen-Bereich konzipierten Achsen überzeugen durch ein geringes Eigengewicht, ein hohes Maß an Servicefreundlichkeit und die weitgehende Wartungsfreiheit wichtiger Komponenten. Nicht zuletzt bietet die neue Generation leichter Achsen den Kunden auch einen beträchtlichen Zuwachs an Nutz- und Achslast.

1



Mehr Nutz- und Achslast.

In puncto Nutz- und Achslast stoßen die modifizierte 5,5-t-Achse und die komplett neue 7,0-t-Version in neue Dimensionen vor. So bietet die innovative 7,0-t-Achse mit 7000 Kilogramm stattliche 300 Kilo mehr zulässige Achslast als das 6,7 t tragende Vorgängermodell – und das obwohl sie 57 Kilogramm leichter ist. Bei einem Zweiachs- oder Tandemanhänger erhöht sich die technische Nutzlast um mehr als 700 Kilogramm.

2



Schnellere Wartung.

Sämtliche wichtigen Komponenten der Gigant-Achsen sind auf größtmögliche Servicefreundlichkeit und einen möglichst geringen Wartungsaufwand ausgelegt. So gewährleistet beispielsweise die bewährte Gigant-Konstruktion mit Trommel vor der Nabe und die PROTEC-Bremse einen schnellen und einfachen Bremsbelagwechsel, bei dem kein Spezialwerkzeug verwendet werden muss.

3

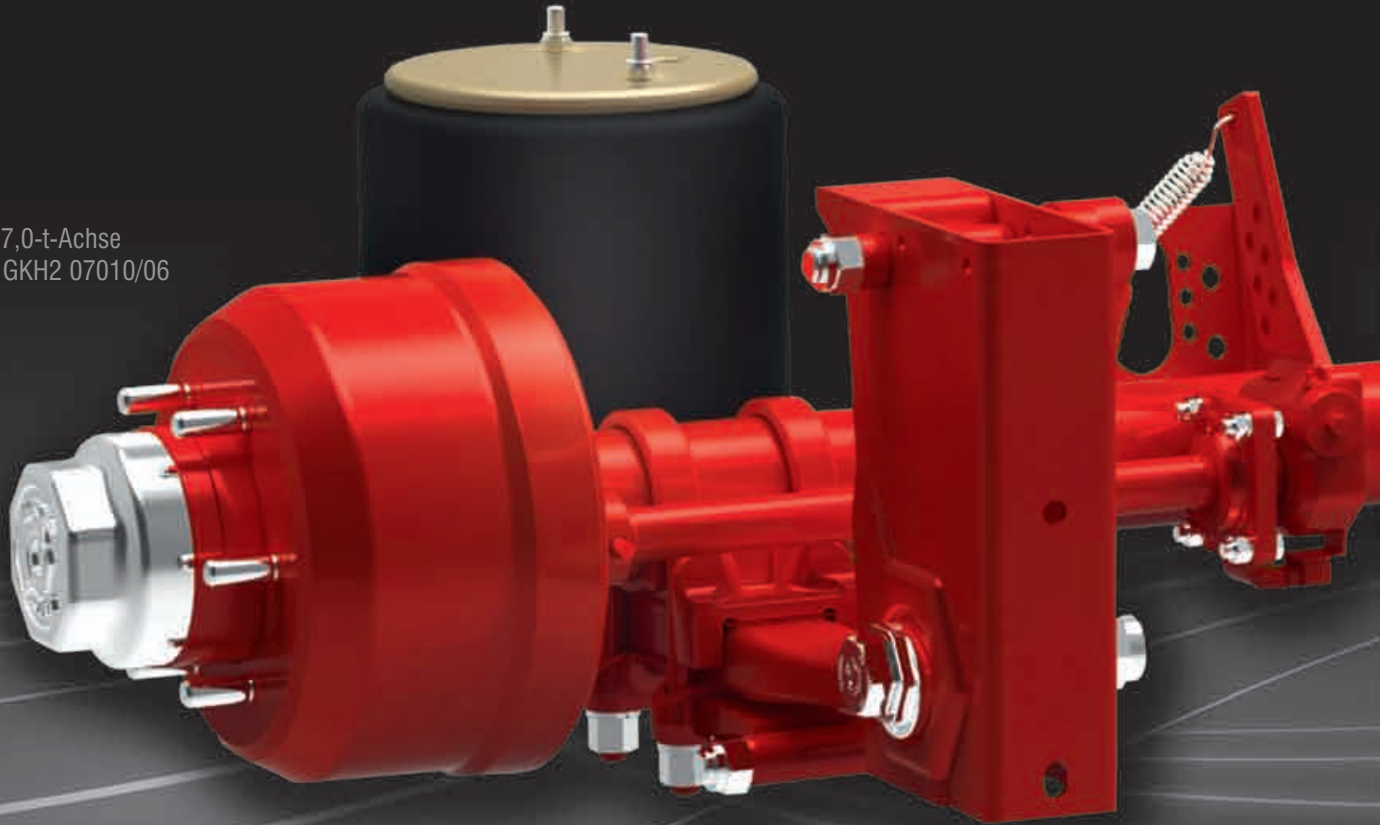


Höhere Verfügbarkeit.

Die neue Konstruktion mit dem völlig wartungsfreien Kompaktlager spart Zeit, Aufwand und Geld. Auf das Kompaktlager gewährt Gigant bei der 5,5-t-Achse eine lebenslange Garantie*. Bei der neuen 7,0-t-Variante wurde die Garantie auf sechs Jahre beziehungsweise eine Million Kilometer ausgedehnt.

* 10 Jahre ohne Kilometerbegrenzung.

Die neue 7,0-t-Achse
des Typs GKH2 07010/06



Trommel vor der Nabe

Einfach servicefreundlich

Bei Gigant liegt einer der Schwerpunkte seit jeher auf einer besonderen Servicefreundlichkeit. Auch bei der neuen 7,0-t-Achse ist die Trommel in bewährter Manier vor der Nabe verbaut. Der Bremsbelagwechsel geht sehr schnell und einfach vonstatten, da das Radlager nicht mehr angefasst werden muss.

PROTEC-Bremse

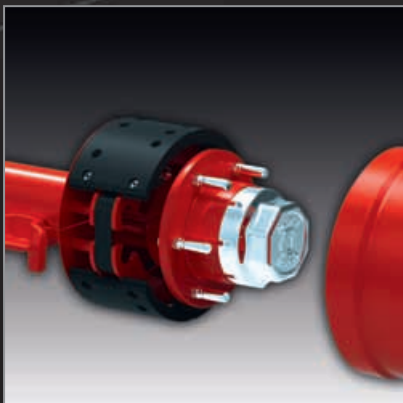
Bremsbelagwechsel leicht gemacht

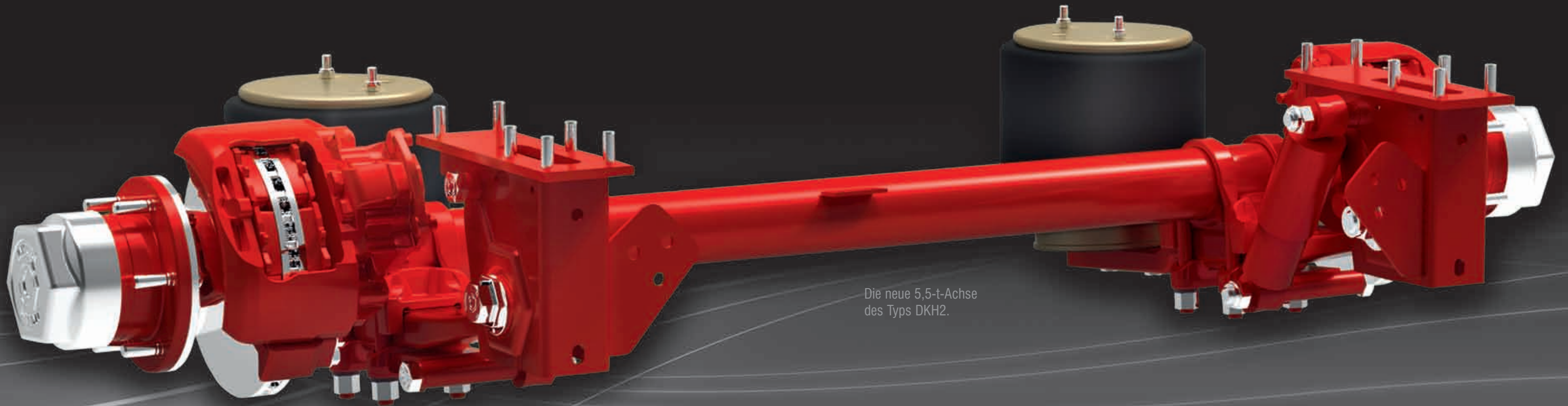
Die Achse ist mit der bewährten servicefreundlichen PROTEC-Trommelbremse versehen. Einer der besonderen Vorzüge ist, dass sich der Bremsbelag in Sekundenschnelle ohne die Verwendung von Spezialwerkzeug wechseln lässt.

Sechs oder zehn Loch

Stets die passende Lösung

Auch bei der Anzahl von Radanschlüssen bleiben keine Kundenwünsche offen. Die neue 7,0-t-Achse von Gigant verfügt wahlweise über sechs oder zehn Bolzen für den Radanschluss. Somit ist die Achse für verschiedene Felgenkombinationen geeignet.

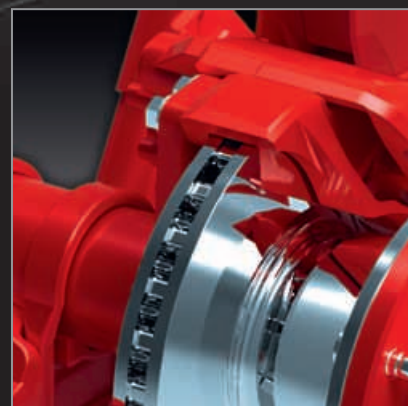




Die neue 5,5-t-Achse des Typs DKH2.

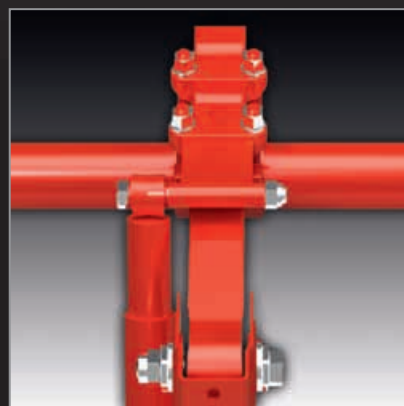
Scheibe oder Trommel
Der Kunde hat die Wahl

Gigant bietet für die 5,5-t-Achse eine scheibenbremsste Variante an, die mit einem WABCO-Bremssattel ausgerüstet ist. Der bewährte Bremssattel kommt im leichten Zugmaschinenbereich zum Einsatz. Wahlweise ist die 5,5-t-Achse auch als trommelgebremste Version mit Trommel vor der Nabe erhältlich.



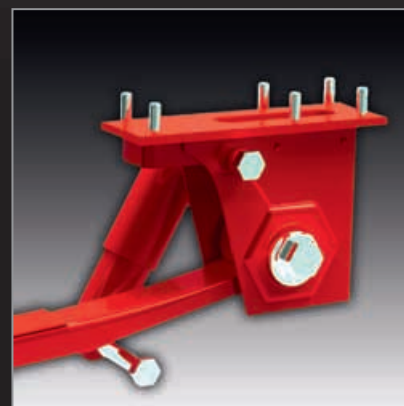
Luft- oder Blattfederung
Immer die richtige Lösung

Die leichten Gigant-Achsen sind mit Luftfederaggregaten oder mit mechanischen Federaggregaten erhältlich. Luftfederaggregate sorgen für besten Fahrkomfort und effektive Federung. Die mechanischen Federaggregate sind auf höchstmögliche Nutzlast ausgelegt und der Inbegriff hoher Belastbarkeit bei niedrigstem Wartungsaufwand.



Anschraubarer Federbock
Schnelle und leichte Montage

Als Variante hat Gigant auch eine Version des Luftfederbocks in geschraubter Form im Repertoire. Der anschraubbare Federbock ermöglicht dank der werkseitig montierten Befestigungsbolzen eine schnelle und leichte Montage. Dies ist nicht nur interessant bei Aluminiumrahmen, sondern auch für CKD-Fertigungen.



Exzenterbuchse
Stets die richtige Spur

Mit der Exzenterbuchse von Gigant lässt sich die Spur schnell und einfach einstellen. Eine optimal justierte Spur verringert den Rollwiderstand und den Reifenverschleiß. Die seit mehr als 30 Jahren bewährte Gigant-Spureinstellung garantiert auch nach jahrelangem Einsatz den gewohnten Einstellkomfort.



Kompaktlager
Kompakt, bewährt, kostensparend

Komplett wartungsfreie Kompaktlager mit einer lebenslangen Garantie* bei den 5,5-t-Achsen und 1 Mio. Kilometer (oder 6 Jahren) bei den 7,0-t-Achsen setzt Gigant serienmäßig ein. Die Wartungsfreiheit spart Zeit, Aufwand und Geld und sorgt für eine verlängerte Lebensdauer ohne Einstellarbeiten.



Monoblock-Technologie
Keine Schweißnähte – mehr Sicherheit

Der Achskörper mit dem Lagersitz besteht aus einem Stück, was die sonst kritische Schweißung am Achsstummel vermeidet. Der gesamte Achskörper weist einen ununterbrochenen Materialfaserverlauf auf. Daraus resultiert eine bestmögliche Auslegung auf Biege- und Torsionsbeanspruchungen sowie eine höchstmögliche Sicherheit gegen Achsbrüche.



Service Locator



Ganz gleich, an welchem Ort in Europa Sie Hilfe benötigen, mit dem Gigant Service Locator finden Sie unter www.gigant-group.com in Sekundenschnelle den richtigen Service- und Ersatzteilstützpunkt. Geben Sie einfach den Standort Ihres Fahrzeuges in die Suchmaske ein, und der Gigant Service Locator nennt Ihnen umgehend den nächstliegenden Stützpunkt.

Servicepartner

Service- und Ersatzteilstützpunkte

Ort	Firma	Ort	Str.	Telefon	Web
9 km	Eugen Trost GmbH & Co. KG	51063 Köln		0221112613-0	
3.0 km	Ernst Bading KFZ Service	50826 Köln		9049 89	
4.1 km	ELKOPART Fachhandel	50826 Köln		221-548954	
4.1 km	Handel GmbH	50826 Köln		02218467170	
4.7 km	Graute GmbH	50827 Köln		0221898078	
5.5 km	Schmitt KFZ-Industriebedarf GmbH	50738 Köln		02218174100	
8.2 km	Eugen Trost GmbH & Co. KG	50859 Köln-Lindenthal		022344055-0	



gigant - Trenkamp & Gehle GmbH

Märschendorfer Straße
49413 Dinklage
Deutschland

Tel.: +49 (0) 44 43.96 20-0
Fax: +49 (0) 44 43.96 20-30
E-Mail: contact@gigant-group.com



gigant UK Ltd.

Dale Road Industrial Estate
Shildon, Co. Durham - DL4 2RE
Großbritannien

Tel.: +44 (0) 13 88.77 76 50
Fax: +44 (0) 13 88.77 77 44
E-Mail: general@gigant-uk.com

www.gigant-group.com