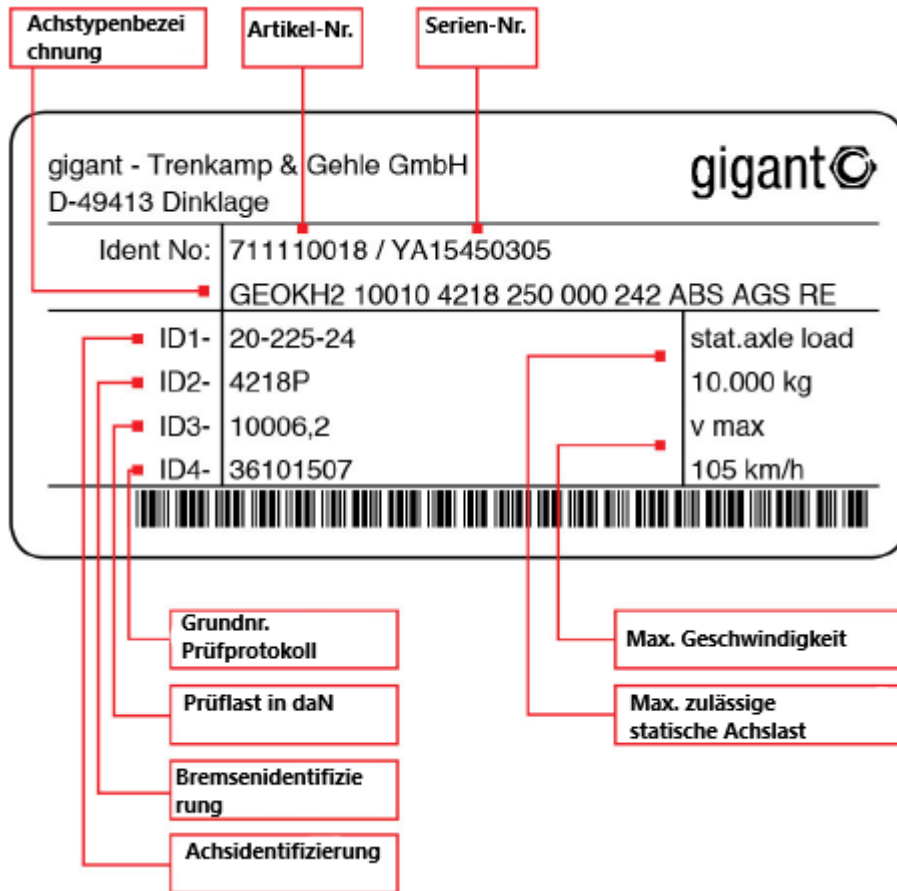


Das GIGANT-Typenschild (aktuelle Version)



Identifizierung Typenschild – Seriennummer bis 2009 – 10 Stellen



XXXXXX WW/JJ

XXXXXX = Achsnummer

Achsnummer

WW/JJ = Woche/Jahr

Woche/Jahr

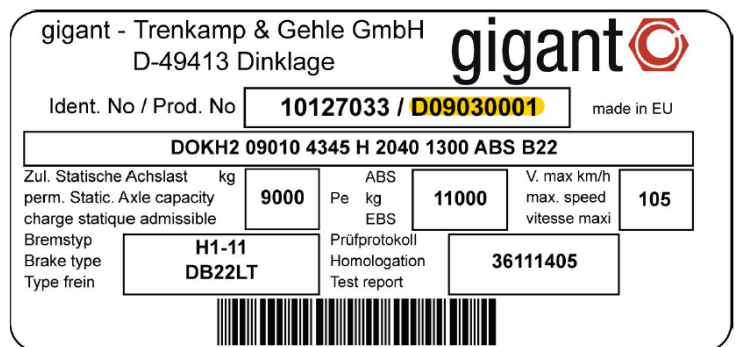
Identifizierung Typenschild – Seriennummer von 2009 bis 2013 – 9 Stellen

DJJWWNNNN

JJ = Jahr

WW = Woche

NNNN = Laufende Nummer pro Tag, Jahr und Standort



Identifizierung Typenschild – Seriennummer ab 2013 - 10 Stellen

YAJJWWNNNN

JJ = Jahr

WW = Woche

NNNN = Laufende Nummer pro Tag, Jahr und Standort

